

充電式鉛筆削り 取扱説明書

保証書在中

型番：LEK-J01s



製品の取扱説明書は、製品改善のため不定期に更新される場合があります。正確な情報を確認するためには、QRコードをスキャンして最新の説明書を入手してください。

この度は、電動鉛筆削りをお買い上げいただき誠にありがとうございます。この取扱説明書では、本製品の使用方法を記載しています。この商品を正しく安全に使用して頂くために、ご使用前に必ずこの説明書をよくお読みの上、正しくお子様に使用させてください。お読みになった後は、いつでも見られるところに大切に保管し、必要な時にお読みください。



安全上・使用上のご注意



お子様のご使用になられる際、必ず保護者が注意事項を教えてあげた上で、保護者の方の管理のもとでご使用ください。

- カバーを外したとき、刃に触れないでください。
- 本製品を分解・修理・加工・改造はしないでください。また、鉛筆を削る以外の用途では使用しないでください。
- 本製品に強い振動や衝撃、無理な力を与えないでください。
- 本製品に水などの液体をかけないでください。また、濡れた手で触らないでください。感電や故障の恐れがあります。
- 可燃性のスプレー（エアダスター等）は絶対に使用しないでください。電気部品等の火花により、引火・爆発の恐れがあります。
- 過度に発熱している、煙が出ている、異臭がするなどの異常が発生した場合は、すぐに使用をやめてください。

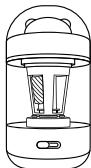
- 充電の際は、必ず付属のUSBケーブルを使用してください。
- 次のような場所への設置は避けてください。
 - ・直射日光の当たる場所・極端に温度や湿度が高いまたは低い場所。
 - ・ぐらついた台の上や傾いたところなど不安定な場所・埃や振動の多い場所。
 - ・調理台や加湿器のそばなど油煙や湯気が当たるような場所。
- 直径8mmまでの木質鉛筆(六角/丸/三角)に対応する鉛筆削りです。それ以外のものは差し込まないでください。故障や事故の原因になります。上記直径内であっても、特殊な形状や表面仕上げのものは削れない場合があります。
- ご使用になられる前に、カバーは確実にセットしてください。しっかりセットされていないと動作しません。
- 削り屑はこまめに捨ててください。いっぱいになると、クズを巻き込んで故障の原因になります。
- 短い鉛筆(6cm以下)を差し込まないでください。抜けなくなる可能性があります。抜けない場合は必ずACアダプターを本体から抜いた状態を取り出してください。
- 鉛筆を無理やり差し込んだり、引っ張ったりしないでください。故障の原因になります。
- 異常や危険を感じた場合は、すぐに使用をやめてください。
- 5分以上の連続使用はしないでください。モーターが過熱して故障の原因になります。
- 指定の入力に適合するもの以外のアダプターで充電しないでください。故障、火災、感電等の原因になります。

- 充電しながら本製品の掃除等を行わないでください。機械が誤作動した場合、けがなどをする恐れがあります。
- 濡れた手で充電ケーブルを抜き差ししないでください。感電の恐れがあります。
- 使用する充電アダプタによっては、消灯する場合があります。

その他の注意事項

当製品は出荷前に切削テストをしているため、本体内部や刃の周りに削り屑が付着している場合があります。お客様に品質の良いものだけをお届けするために必要な工程になりますので、何卒ご了承ください。

同梱品



本体×1

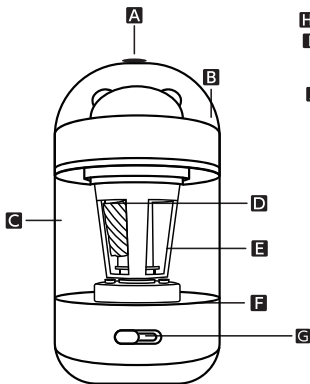


充電用USB-A/Type-C
ケーブル×1



取扱説明書&
保証書×1

各部位の名称



- A:** 挿入口
- B:** カバー
- C:** 削り屑ケース
- D:** ブレード
- E:** ブレードホルダー
- F:** ベース部分
- G:** 太さ調整スイッチ
- H:** インジケーターランプ
- I:** 充電ポート (Type-C)
- J:** 滑り止め

製品仕様

製品名称	充電式鉛筆削り
型番	LEK-J01s
バッテリー容量	1500mAh
定格入力	5V2A
充電ポート	USB Type-C
使用回数	フル充電後約300回 ※使用状況によって異なります
切削可能な鉛筆	直径8mmまでの木製鉛筆、色鉛筆 ※芯の種類によって削り具合が異なります。
本体サイズ	81*81*151mm
本体質量	278g

※仕様データは設計数値であり、誤差が生じる場合があります。

使用方法

充電について

十分に充電されている時は、使用中インジケータが青に点滅します。

充電が少なくなると、ブレードが動かなくなりインジケータは赤色に点滅します。

充電する場合は USB 電源アダプター(別売り)を使用して充電してください。充電中はインジケータが赤色にゆっくり点滅し、充電が終わると青色に点灯します。

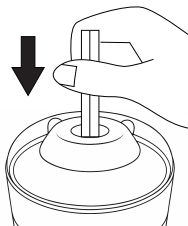
※使用する充電アダプターによっては、消灯する場合があります。



インジケータの状態一覧

稼働中	青色のランプがゆっくり点滅
充電中	赤色のランプがゆっくり点滅
充電完了	青色のランプが点灯
電池残量不足	赤色のランプが点滅
異常発生	赤色のランプが速く点滅

鉛筆の削り方



- ①安定した机の上に本体を置いてください。
- ②鉛筆を挿入口へ軽く差し込んで手を放してください。鉛筆が吸い込まれて、自動的に削られます。
- ③削り終わると「削りすぎ防止機能」が働き、鉛筆が自動的にリリースされます。

※モーター加熱による故障の原因になるため、5分以上連続して使用しないでください。5分以上の連続使用を行った場合には、間隔を空け、休ませてから再度ご使用ください。

削りすぎ防止機能について

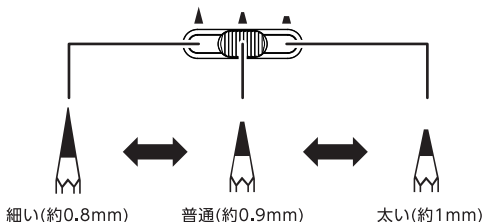
- 削り終わってすぐには静止せず、2秒ほど空回りのような状態になったあと静止する仕様となっております。(空回りのような状態があるのは不具合ではなく、本製品の仕様になります。)
- 通常以外の鉛筆(柔らかいクレヨンや、細い鉛筆など)の場合は判定に影響する場合があります。
- 本製品は鉛筆を自動固定、自動削り、自動リリースする仕様となっております。鉛筆が削られる時は手放さなかったり、強く押し込んだり、引っ張ったりしないでください。故障の原因になります。

芯先太さ調整機能

鉛筆を削った時の芯先の太さを3段階で切り替える事が可能です。細い(0.8mm)、普通(0.9mm)、太い(1mm)目安の3段階に削れます。(各設定で多少の誤差はあります)

※芯の柔らかい鉛筆、色鉛筆、クレヨンタイプの色鉛筆を、細い・普通の設定で削った場合は、削りすぎ防止機能(自動停止機能)が働かない場合があります。

※「太い」を選択した場合は芯先が太く短くなります。「細い」を選択した場合は芯先が細く長くなります。

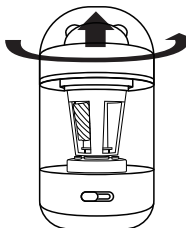


芯が折れてしまったときは

芯が内部で折れても何度かブレードを回すことで折れた芯が削られて排出される仕組みになっています。

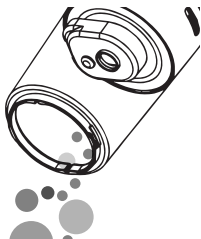
- 何度かブレードを回しても排出されない場合は、分解して削り屑を出してから再度お試しください。
- 何度か鉛筆を差しこみ、ブレードを回転させて鉛筆が排出されるかお試しください。
- 折れた芯を排出する際にはHBなどの硬度のある鉛筆をお使いいただくと効果的です。

削り屑の捨て方



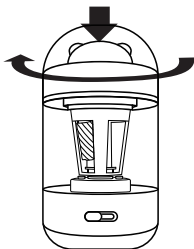
①上部カバーを反時計回りに回して、ロックを解除します。

②カバーを真っすぐ持ち上げて外します。



③中の削り屑を捨てます。

④カバーを本体に戻します。戻す際に、ケース内の歯車とブレードを噛合わせる為に一度モーターが軽く回転します。故障ではないのでご安心下さい。



⑤カバーを時計回りに回してロックをかけて下さい。

※カバーをきちんとロックしてから使用してください。

※故障の原因になりますので、削り屑はためすぎずこまめに捨てるようにしてください。

お手入れ

- 製品外部に黒鉛などの汚れが付着した場合は、薄めた中性洗剤を含ませた布で軽くふいて下さい。その後、洗剤が残らないよう水ぶき・乾燥を行ってください。
- 洗剤や濡れた布で製品内部を拭かないでください。金属部分が錆びてしまう可能性があります。
- 本製品を水洗いしないでください。水や液体が内部に入ると、故障の原因となります。
- シンナーやベンジン、クレンザーなどは使用しないでください。変色・変形の原因になります。
- お手入れする際は刃に手を触れないようご注意ください。

廃棄方法

リチウムイオン充電電池内蔵製品のため、各自治体の指示に従い、適切な廃棄をお願いします。

故障かな?と思った時に

動かない、削っている途中で止まった、削れないなどのトラブルが発生した場合。

原因	処置
バッテリーが切れていませんか。	充電してから使用してください。
本体に正しく肩ケースがセットされていますか。	本体に正しく肩ケースをセットしてください。
鉛筆を入れたら手を放していませんか。	鉛筆が吸い込まれ始めたら手を放してください。
5分以上連続で削っていませんか。	鉛筆を抜き取り60分程度休ませてからご使用ください。
折芯が詰まっていますか。	詰まっている折芯をとり抜いてください。
削り屑がいっぱいになっていませんか。	削り屑を捨ててください。
短い鉛筆が入れ込んでいませんか。	鉛筆を取り出してください。

上記チェックを行ってもなお不具合がある場合は、お買い上げの販売店または弊社にご相談ください。

保証規定

- 1)保証期間内に正常な使用状態でご使用の場合に限り品質を保証しております。万一保証期間内で故障がありました場合は、弊社所定の方法で無償修理いたします。
- 2)次のような場合は保証期間内でも保証対象外になります。
 - (1)異常電圧による故障及び損傷。
 - (2)故障の原因が取扱い上の不注意による場合。
 - (3)故障の原因がお客様による輸送・移動中の衝撃による場合。
 - (4)天変地異、ならびに公害や異常電圧その他の外部要因による故障及び損傷の場合。
 - (5)譲渡や中古販売、転売などでご購入された場合。
- 3)お客様ご自身による改造、修理などの場合は、保証対象外となります。
- 4)本製品の故障、またはその使用によって生じた直接、間接の損害については弊社はその責を負わないものとします。
- 5)弊社は、いかなる場合でもご購入者様の逸失利益、弁護士費用、その他の損害を賠償しないものとします。

保証書

型番：LEK-J01s

保証期間：本体1年間

お名前

ふりがな

様

ご住所

電話番号

〒

お買い上げ年月日

注文番号

年 月 日

○お問い合わせ先

株式会社万通商事

住 所： 〒273-0011千葉県船橋市湊町3-11-7

お問合せ電話番号： 0120-090-627

受付時間： 平日:10時~19時/祝日:10時~17時
(土・日・年末年始・弊社休業日を除く)

ホームページ： www.tokaiz.jp

本書は日本国内においてのみ有効です。

THIS WARRANTY IS VALID ONLY IN JAPAN.

※本使用説明書の内容は、予告なしに変更になる場合があります。