

## 空調ウェア Air Conditioning Wear

### 取扱説明書



製品の取扱説明書は、製品改善のため不定期に更新される場合があります。正確な情報を確認するためには、QRコードをスキャンして最新の説明書入手してください。

## 使用上の注意事項

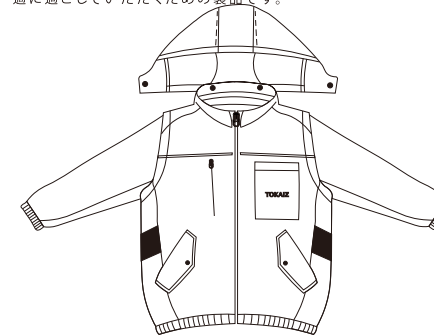
- (1) 油、ほこり、溶剤、薬品などのある場所では、ご使用をお控えください。これらの要因により、損傷や変形、故障が発生することがあります。
- (2) 長期間使用しない場合は、機器の部品を衣類から取り外し、低温で乾燥した場所に保管してください。
- (3) 当社が推奨する機器以外（従来品）のご使用はお控えください。発熱、破裂、火災の原因となります。
- (4) 体調不良や発熱時またはアルコールを摂取した後はご使用をお控えください。健康リスクの原因となります。
- (5) 洗濯する際は、電気部品を取り外してから行ってください。
- (6) 直射日光のあたる場所や高温な場所には、保管しないでください。また、火気の近くに置かないでください。事故や故障の原因となります。
- (7) 他社でモバイルバッテリーとファンを購入した場合は、必ずスペックを確認した上でご使用ください。

## 製品仕様

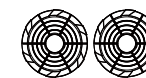
商品名	空調ウェア
型番	TCE-ACW01
材質	ナイロン
サイズ	S~M / L~XL / 2XL~3XL
カラー	グレー / ネイビー カモフラージュ / グラスグリーン
タイプ	取り外し袖 / 帽子
パッケージの内容	空調ウェア×1 取扱説明書×1

## 商品と付属品

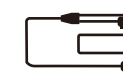
(電動ファンとモバイルバッテリーを同時購入した場合) 左右の腰の辺りに取り付けられた2個のファンによって、服の中に外気を取り込み、汗を蒸発させることによる気化熱で体を冷やし、涼しく快適に過ごしていただくための製品です。



本体の洋服×1



ファン×2



電源ケーブル×1



モバイルバッテリー×1

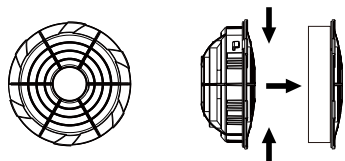
1

2

3

## ファン取付方法

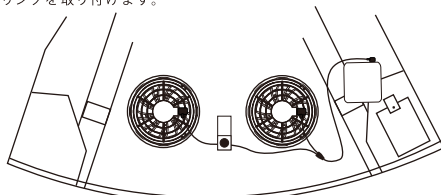
リングを反時計方向へ回しながら、ファン本体から取外してください。



### 服にファンを取り付ける方法と取り外す方法

※ファンは、左右同じです(どちらのファン取り付け口につけても大丈夫です)。

(1) 服のファン取り付け口に、内側からファンを差し込み外側からリングを取り付けます。

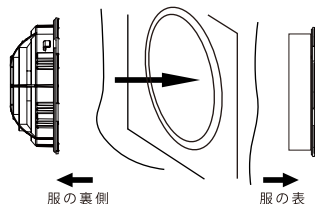


(2) ファンのジャックが下向きになるよう(上図参照)調節してください。

(3) 上図を参考にケーブルを接続してください。

4

(4) 右に内ポケットがありますので、バッテリーを設置しご使用ください。



## 使用方法

STEP1: DCケーブル(黒)をファンに差し込みます。

STEP2: モバイルバッテリーにDCケーブル(赤)を差し込みます。

STEP3: 電源ボタンを長押しすると、DCインジケータが点灯し、給電が開始され、ファンが動作を始めます。

STEP4: 電源を入れた後、電源ボタンを一回押すたびに、ランプの色が下記の順番で変わります。  
「赤(超強)→黄色(強)→水色(中)→緑色(弱)」の順番で変わります。電源ボタンを長押しすると、動作が止まります。

風速は4段階調節可能です。風速のモードにより、連続稼働時間が異なります。

使用時間はご使用のモバイルバッテリーの品質や容量によって異なります。

5

## よくある質問と解決策

- (1) ファンが汚れました  
ファンからケーブルを外し、ファンが回らないことを確認してからご家庭用の食器洗い中性洗剤を染み込ませた布などで拭いてください。
- (2) ファンが回転しているときにカラカラ・ジージーと音がする、モーターシャフトと軸受け部の干渉音です。故障ではありませんそのままお使いください。
- (3) バッテリーが動かない  
1. 電源を入れる操作が正しくおこなわれていない。電源ボタンを長押ししてください。  
2. バッテリーの充電が少なくなっているか、完全に切れている。バッテリーを十分に充電してください。  
3. 今までの累積使用時間などによってバッテリーが劣化している。バッテリーを新しいものに交換してください。  
4. 落下させるなど強い衝撃が与えられたことによる故障。バッテリーを新しいものに交換してください。  
5. 製品内部への浸水による故障。バッテリーを新しいものに交換してください。
- (4) バッテリー使用中に突然止まった。  
1. バッテリーの充電が切れた、バッテリーを十分に充電してください。  
2. 接続しているファン、ケーブルまたはそれらとの間に異常(ショート状態)があり、過電流保護回路がはたらいた状態、接続端子部の掃除をするなど、異常を取り除いてください。  
3. バッテリーが無線機などの電波障害を受けて誤動作した、バッテリー本体から電波を発する機器を離してお使いください。

6

TOKAIZ