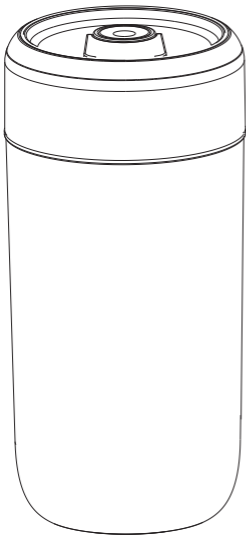


TOKAIZ

ver 1.0



THG-VPM01

真空断熱

ポータブルミキサー

取扱説明書

保証書在中



製品の取扱説明書は、製品改善のため不定期に更新される場合があります。正確な情報を確認するためには、QRコードをスキャンして最新の説明書を入手してください。

ご挨拶

この度は、弊社製品をお買い上げ頂きまして、誠にありがとうございます。

製品を安全に正しくご使用して頂く為、お使いになる前にこの取扱説明書を必ずお読みください。

また、お読みになった後は、いつでも見れるように取扱説明書を大切に保管してください。

本書について

本書の内容につきましては、予告なしに変更する場合がありますので、ご了承ください。

本書の内容につきましては万全を期しておりますが、万一お気づきの点またはご不明な点などがありましたら、ご購入の販売店までお問い合わせください。

本書の内容の一部あるいは全部を無断で複製することは禁止しております。

注意事項

警告：身体への危険、または重大な財産の損失を引き起こす可能性があるリスクに対する警告

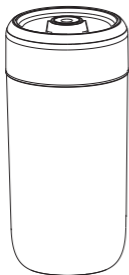
- 本体を水に浸さないでください。
- カップに60℃以上の高温の食品や液体を入れて作動しないでください。中身が飛び散り、やけどの恐れがあります。
- 本製品にはリチウム電池が内蔵されています。分解や開封をしないでください。感電やけが、火災の原因になります。
- 解体・変形・穴あけ・ショート・水濡れ・高温（60℃以上）での使用を禁止します。

注意：身体への危険または物損につながる可能性のあるその他のリスクへの注意事項

- 連続で長時間作動させないでください。1回ごとに果物を入れてご使用ください。
- 本製品は家庭用に限りです。業務用途には使用しないでください。
- ブレンド作業時の作業時間は40秒です。連続使用は避け、使用間隔は3分以上空けてください。
- 空運転（カップなしでの作動）や過負荷の使用は避けてください。
- 食材が多すぎたり、水分が少なすぎる場合は、モーター過負荷により停止する場合があります。
- 使用後は必ず電源を切ってください。ブレードや接触部分は必ず水洗いしてください。なお、その際手を切らないように十分注意してください。
- 洗浄の際は、柔らかい布やブラシなどをご使用ください。
- 高温洗浄（60℃以上のお湯、食器洗浄機、電子レンジ、消毒機等の使用）は避けてください。
- 本製品にはリチウム電池が内蔵されています。以下の点にご注意ください：
 - a. 本製品は0～40℃の環境で保管および使用してください。
 - b. 長期間使用しない場合は、3ヶ月ごとに一度充電し、電池の劣化を防いでください。
 - c. 10℃以下の環境では充電速度が遅くなる場合がありますが、これは正常な現象です。
 - d. 電池残量が不足した際は、速やかに充電してください。

注意：付属品を交換したり可動部品に触れる前に、必ず電源を切ってください！

付属品



・本体



・取扱説明書 & 保証書



・クリーニングブラシ

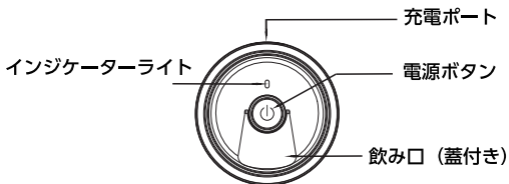
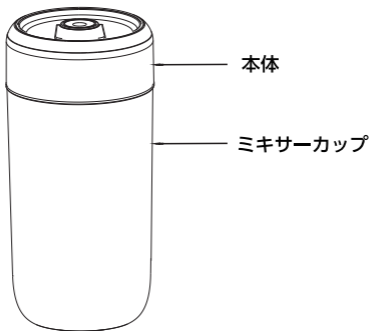


・シリコンストロー

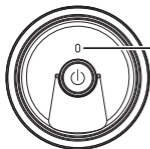


・充電ケーブル

各部品の名称



インジケータライト表示

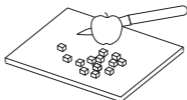


- ・ 電池残量が少ない場合は赤ランプが点滅します
 - ・ 充電中は赤ランプが点灯します
 - ・ 充電が完了すると青ランプが点灯します
 - ・ 本体が正しく締まっていない状態で電源ボタンを1回押すと赤ランプが点滅します
 - ・ 本体が正しく締まっていない状態で電源ボタンを2回押すと赤と青ランプが交互に点滅します
-
- ・ 本体が正しく締まっていると青ランプが点滅します
 - ・ 本体を緩めると赤と青ランプが交互に点滅します
 - ・ 起動時には青ランプが点灯します
 - ・ スリープモード中に電源ボタンを2回押すと紫ランプが点滅します
 - ・ 作動中に食材などが詰まり刃が動かなくなると、赤ランプが5秒間点灯します

使用方法

初めて本製品をご使用になる際は、バッテリーが十分に充電されていることを確認し、食品と接触する部分をきれいに洗浄してください。

- 果物をきれいに洗い、皮と種を取り除いて約1cm×1cm×1cmの小さな角切りにしてください。

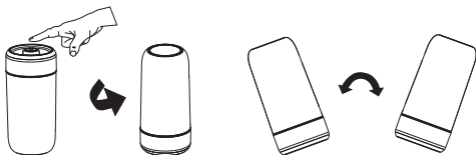


- 切った果物をミキサーカップに入れ、適量の水または牛乳などの液体を加えてください。

食品と液体の合計量は、カップの最大目盛り線を超えないようにしてください。



- 本体をしっかり締め、インジケーターが青く点灯したことを確認した後、電源ボタンをダブルクリックしてください。
 - 本体を逆さにしてテーブルに置かか、手で持ちます。製品が作動を開始し、1回の運転時間は40秒に設定されています。
- ※ 運転中にボタンを1回押すと、途中で停止します。
- 使用中は本体が揺れることで、より滑らかなブレンド効果が得られます。

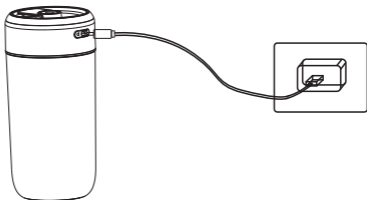


- 動作停止後、ジュースが完成します、飲用方法は以下の通りです。
 - そのまま直接飲む
 - ストローを使用する
 - フタを開けてお好みのカップに注ぐ



- スリープモードについて：
本体をしめた状態で3分間操作がない場合、自動的にスリープモードに入ります。スリープ状態で電源ボタンを2回押すと「紫色ランプ」が点滅します。インジケータライトを赤と青ランプが交互に点滅するまで緩めると、スリープモードが解除されます。その後、本体を締め直すと正常に起動します。

- 製品の充電にはDC5V/1Aの正規品アダプターをご使用ください。充電中はインジケーターが赤く点灯し、充電完了後は青に変わります。



お手入れ方法

- 清掃前に必ず刃が完全に停止していることを確認してください。
- 金属たわし、研磨剤入りの洗剤、腐食性の液体（ガソリン、酢など）は使用しないでください。
- 本体は湿らせた柔らかい布で拭いてください。水や洗剤に浸したり、スプレーをかけたりしないでください。故障や漏電の原因になります。
- カップ内部や食品に触れる部品は水で洗浄し、柔らかい布でやさしく拭いてください。けがを防ぐため、必要に応じて手袋を着用してください。
- 保管時は清潔かつ乾燥した状態にし、直射日光を避けて風通しの良い場所に置いてください。
- 簡易洗浄：カップに適量の水を入れ、本体にセットして電源ボタンを2回押し、5～10秒間作動させてください。

故障の分析と対処方法

故障現象	原因分析	対処方法
製品が 起動しない	長時間、連続で使用したため	モーターが冷えるまで待ってから再使用してください。
	刃に食材が詰まっている	詰まった食材を取り除いてから再使用してください。
	本体とカップがしっかり固定されていない	本体とカップを正しく装着してから再使用してください。
	電池残量がなくなった	充電してから再使用してください。
作動中に刃が詰まり、赤ランプが5秒間点灯	果物の粒が大きすぎる	果物を洗い、皮と種を取り除き、約1cm×1cm×1cmの小さい角切りにしてください。 刃に直接触れないようにし、正しくセットしてください。

故障現象	原因分析	対処方法
	果物と液体がカップの最大容量ラインを超えている	果物と液体の量を減らし、カップの最大目盛り線を超えないようにしてください。
モーターが焦げ臭い	連続使用時間が長すぎる	モーター内のカーボンブラシ摩擦によりガスが発生しますが、故障ではありません。安心してお使いください。
充電されない	USBケーブル接続不良	USBケーブルの接続状態を確認し、正常に接続されているかご確認ください。
	一部の充電器の電圧や電流が適切でない	DC5V/1Aの正規アダプターを使用して製品を充電してください。

廃棄する場合

- お住まいの地方自治体の処分方法に従って処理してください。

製品仕様

型番	THG-VPM01	定格入力	5V/1A
サイズ	215*87*87mm	充電時間	約2-3h
材質	304ステンレス鋼	バッテリー	2600mAh
最大容量	500ml	回転速度	18000回/分

※技術仕様は設計数値であり、保証値ではありません。

保証規定

1. 保証期間内に正常な使用状態でご使用の場合に限り品質を保証しております。万一保証期間内で故障がありましたら、弊社所定の方法で無償修理いたします。
2. 次のような場合は保証期間内でも保証対象外になります。
 - i. 異常電圧による故障及び損傷。
 - ii. 故障の原因が取扱い上の不注意による場合。
 - iii. 故障の原因がお客様による輸送・移動中の衝撃による場合。
 - iv. 天変地異、ならびに公害や異常電圧その他の外部要因による故障及び損傷の場合。
 - v. 譲渡や中古販売、オークション、転売などでご購入された場合。
3. お客様ご自身による改造または修理があったと判断された場合は、保証期間内でも保証対象外となります。
4. 本製品の故障、またはその使用によって生じた直接、間接の損害については弊社はその責を負わないものとします。
5. 弊社は、いかなる場合でもご購入者様の逸失利益、間接損害、特別損害、弁護士費用その他の損害を賠償しないものとします。

保証書

型番：THG-VPM01

保証期間：本体1年間

お名前

ふりがな

様

ご住所

電話番号

〒 -

お買い上げ年月日

注文番号

年 月 日

○お問い合わせ先

株式会社万通商事

住 所： 〒273-0011千葉県船橋市湊町3-11-7

お問合せ電話番号： **0120-090-627**

受付時間： 平日:10時~19時/祝日:10時~17時
(土・日・年末年始・弊社休業日を除く)

ホームページ： **www.tokaiz.jp**

本書は日本国内においてのみ有効です。
THIS WARRANTY IS VALID ONLY IN JAPAN.

※本使用説明書の内容は、予告なしに変更になる場合があります。